

СОГЛАСОВАНО
Председатель комитета образования
Администрации МО Узловский район
(Генералова М.М.)
_____ 2021 г.



УТВЕРЖДАЮ
Заведующий МДОУ
центр развития ребенка – д/с № 20
(Мальцева Е. А.)
«13» _____ 2021 г.



СОГЛАСОВАНО
Начальник ОГИБДД ОМВД России
по Узловскому району
майор полиции
(Куприянов Е.В.)
« _____ » _____ 2021 г.



ПАСПОРТ
дорожной безопасности
образовательного учреждения
муниципальное дошкольное образовательное
учреждение
центр развития ребенка - детский сад № 20

2021 г.

Содержание

1. Пояснительная записка;
2. Общие сведения;
3. План-схема №1 «Район расположения МДОУ»;
4. План-схема №2 «Организация дорожного движения в непосредственной близости от образовательного учреждения»;
5. План-схема №3 «Маршруты движения организованных групп детей от МДОУ к Детскому оздоровительно (спортивно)-образовательному центру»;
6. План-схема № 4 «Пути движения транспортных средств к местам разгрузки(погрузки) и рекомендуемых безопасных путей передвижения детей по территории образовательного учреждения»

Пояснительная записка

к Паспорту дорожной безопасности МДОУ центр развития ребенка -
детский сад № 20

Паспорт дорожной безопасности МДОУ центр развития ребенка – детский сад № 20 г. Узловая (далее – Паспорт) предназначен для отображения информации о дошкольном образовательном учреждении (далее - МДОУ) с целью обеспечения безопасности детей на этапах их перемещения "дом – детский сад – дом", для использования преподавательским составом и сотрудниками ГИБДД в работе по разъяснению безопасного передвижения и поведения детей на улично-дорожной сети вблизи ДОУ и на маршруте "МДОУ –дом", для подготовки мероприятий по предупреждению детского дорожно-транспортного травматизма.

Паспорт ведется ответственным сотрудником образовательного учреждения совместно с сотрудниками ГИБДД, которые оказывают помощь в разработке Паспорта, а также при внесении необходимых изменений в отдельные разделы Паспорта (схемы, перечни мероприятий по предупреждению ДТП с участием обучающихся). Оригинал Паспорта хранится в ОУ, а копия в контрольно-наблюдательном деле в подразделении ГИБДД)

Общие сведения

Муниципальное дошкольное образовательное учреждение центр развития ребенка-детский сад № 20

Тип ОУ: дошкольное образовательное учреждение;

Юридический адрес ОУ: 301600, Россия, Тульская область, Узловский район, город Узловая, улица Беклемищева, дом 26;

Фактический адрес ОУ: 301600, Россия, Тульская область, Узловский район, город Узловая, улица Беклемищева, дом 26;

Руководство ОУ:

заведующий - Мальцева Екатерина Александровна, тел. 8(953) 9554776;

заместитель заведующего по воспитательной и методической работе -

Смирнова Ольга Анатольевна, тел. 8(950) 9298168;

заместитель заведующего по безопасности образовательного процесса -

Лукьянов Валерий Алексеевич, тел. 8 (953) 8435777;

Ответственные работники муниципального органа образования:

заместитель председателя комитета образования -

Гайдабрус Елена Борисовна, тел. 8(48731) 5-12-74;

Ответственный от госавтоинспекции:

старший инспектор ДПС ОГИБДД ОМВД России по Узловскому району -

Савосин А.В., тел. 8(48731) 5-71-02;

Ответственный работник за мероприятия по профилактике детского травматизма:

заместитель заведующего по безопасности образовательного процесса -

Лукьянов Валерий Алексеевич, тел. 8 (953) 8435777;

Руководитель или ответственный работник дорожно-эксплуатационной организации, осуществляющей содержание УДС и содержание ТСОДД:

директор МБУ МО г. Узловая, Узловского района «УГХ» -

Грачев Роман Валерьевич, тел. 8(48731) 6-34-36;

Количество воспитанников: 244;

Наличие уголка по БДД: в холле 1-го этажа «среднего» и «старшего корпуса»;

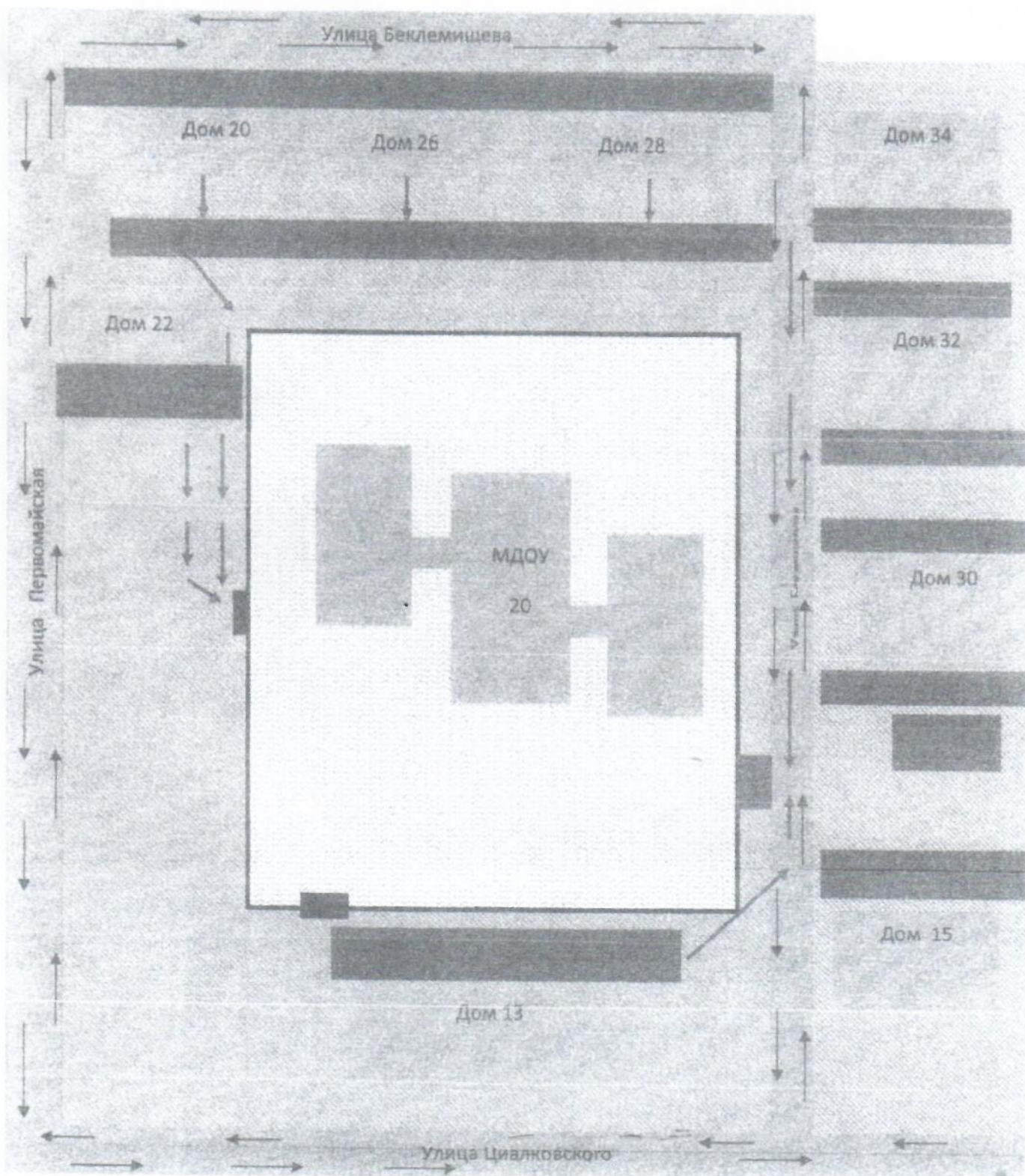
Наличие автогородка по БДД: площадка с обозначениями переходов, разделителями полос движения, выносные дорожные знаки;






Наличие автобуса в ОУ: не имеется;

Время работы ОУ: 7.00 – 19.00

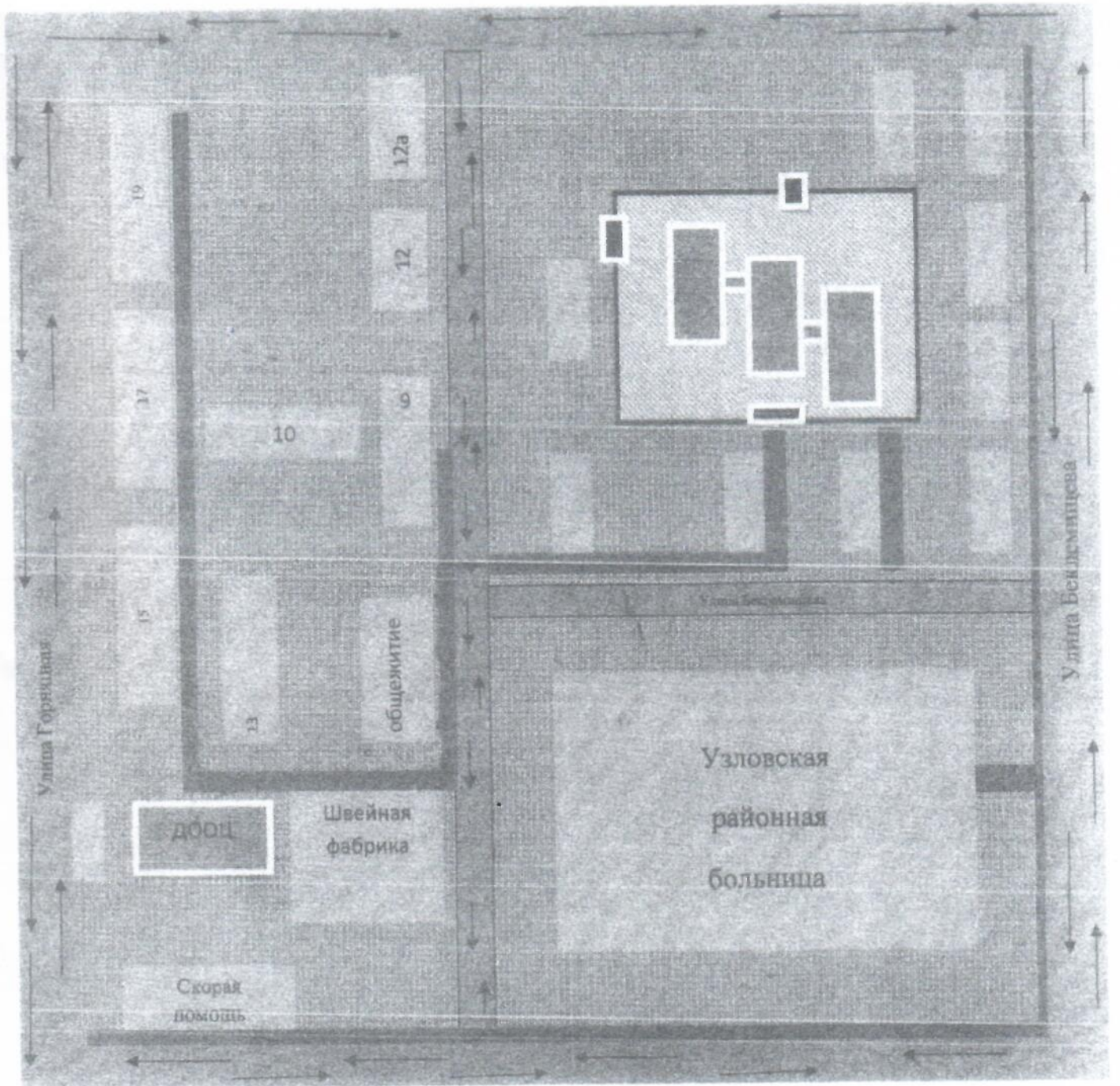


Схема организации дорожного движения в непосредственной близости от образовательного учреждения



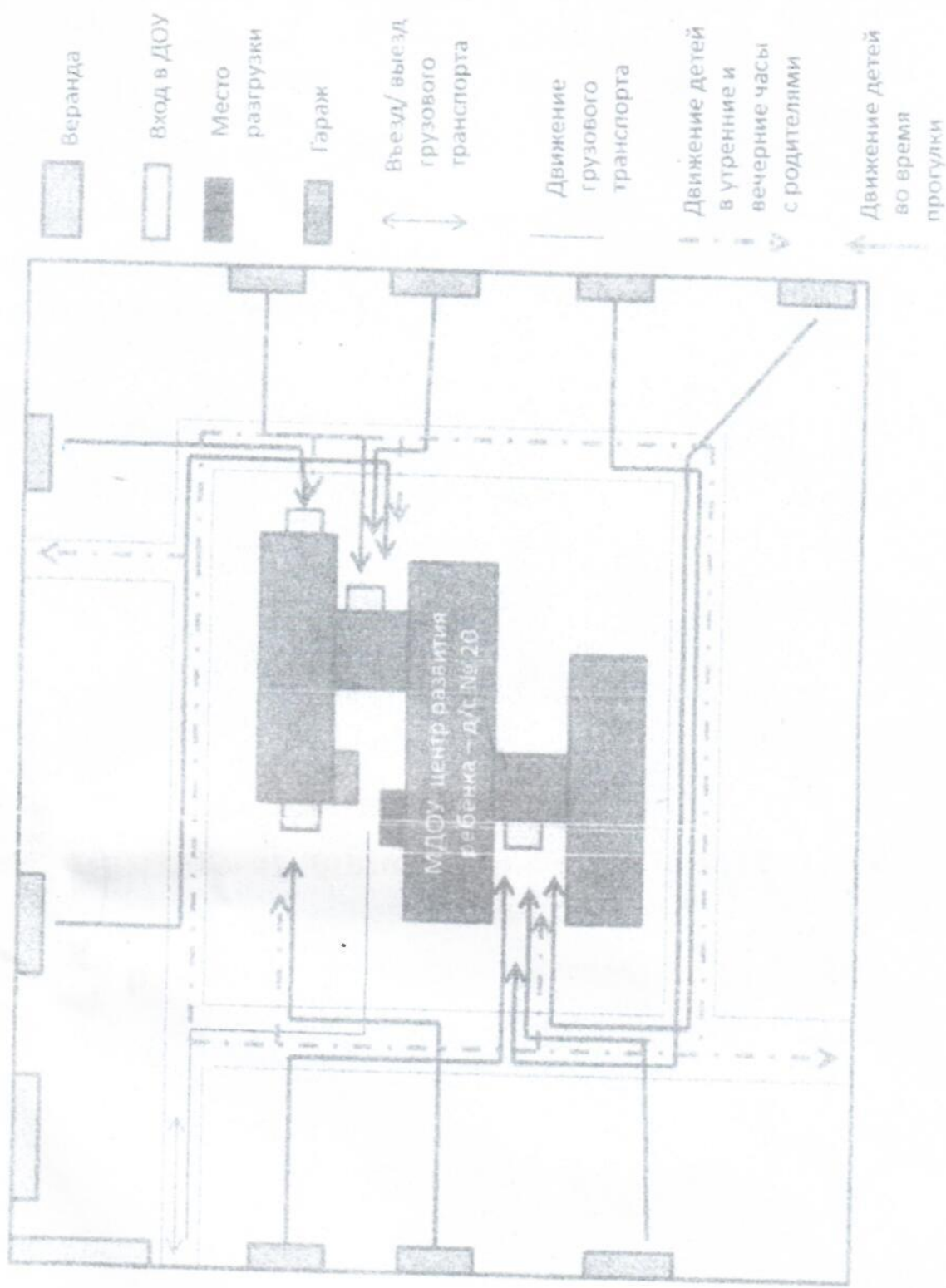
- | | | | | | |
|---|-----------------|---|----------------|---|--------------------|
|  | Проезжая часть |  | Ограждение ДОУ |  | Движение детей в Д |
|  | Жилая застройка |  | тротуар | | |

Маршруты движения организованных групп детей от ОУ к стадиону



- тротуар
- проезжая часть
- Проезд транспорта
- Маршрут детей
- Жилые застройки

Пути движения транспортных средств к местам разгрузки/погрузки и рекомендуемых безопасных путей передвижения детей по территории образовательного учреждения.



Прошито й пронумеровано
Листов.

Заведуючий МДОУ центр
розвитку ребенка
детский сад № 20
Е. А. Мальцева

